

# I MAGNETI SONO FRAGILI E POSSONO ESSERE CAUSA DI PERICOLO SE SI ROMPONO. LEGGETE ATTENTAMENTE QUESTO MANUALE D'ISTRUZIONI PRIMA DI MANEGGIARE I MAGNETI.

Avviso: la nostra azienda non sarà ritenuta responsabile in caso di ferite o perdite dovute alla manipolazione dei magneti.



## AVVERTENZE

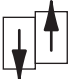
1. Non usate i magneti se state usando dispositivi elettronici medicali inseriti chirurgicamente come stimolatori cardiaci (pacemaker), ecc.
2. I magneti che vengono ingeriti per sbaglio possono causare un pericolo mortale. Se un magnete ingerito rimane nel corpo, può essere necessario intervenire chirurgicamente a livello addominale. Se per sbaglio ingerite un magnete, rivolgetevi immediatamente ad un medico e seguite le sue istruzioni.
3. I bambini (al di sotto dei 6 anni) e le persone che richiedono supervisione possono ingerire per sbaglio i magneti. I magneti devono essere tenuti lontani dai bambini e dalle persone che richiedono supervisione.



## ATTENZIONE

1. In caso di urto dei magneti con altri oggetti o qualora i magneti restassero attaccati fra loro, i magneti potrebbero incrinarsi o la finitura della superficie sfaldarsi.
2. Se i magneti restano attaccati fra loro, può succedere di non poterli separare a seconda della loro forma.
3. Può essere pericoloso lasciare un magnete incustodito, poichè altri magneti o metalli vicini potrebbero esserne fortemente attirati.
4. Tenete lontano i magneti da cellulari, orologi analogici, dispositivi di registrazione magnetica come carte magnetiche e nastri magnetici poichè i dati registrati potrebbero esserne corrotti.



1.  I magneti che sono rimasti attaccati fra loro possono essere separati facendoli scivolare staccandoli. Rispetto ad altri metodi, ciò richiede meno forza se vengono separati in questa maniera.
2. I magneti al neodimio vengono trattati con un rivestimento antiruggine (placcatura o resina) poichè contengono ferro e sono altamente corrosivi. I magneti si corrodono facilmente in acqua e in ambienti molto umidi. Fate in modo che i magneti non vengano a contatto con la pelle per lunghi periodi di tempo, perchè la placcatura potrebbe rovinarsi a causa del sudore.
3. Poichè i magneti al neodimio non sopportano il calore, usateli in ambienti aventi una temperatura inferiore agli 80°C o con temperature resistenti al calore. Se usati in ambienti aventi temperature superiori si smagnetizzeranno.
4. I magneti al samario-cobalto sono estremamente friabili e tendono a spaccarsi e incrinarsi. Fate in modo di maneggiarli con cura.
5. I magneti di ferrite sono fragili come la porcellana e presentano generalmente qualche incrinatura fino ad un certo grado. Fate in modo di maneggiarli con cura poichè si spaccano e si incrinano facilmente.
6. Se gli stessi poli di un magnete Alnico e di un diverso tipo di magnete vengono fatti combaciare si respingono, e ciò può dar luogo ad una smagnetizzazione o inversione dei poli (N diventa S, o S diventa N).
7. Poichè la superficie dei magneti Alnico non viene generalmente trattata, essi non sopportano bene l'umidità e quindi arrugginiscono facilmente in ambienti ad alta temperatura.



# ATTENZIONE! **LEGGERE ATTENTAMENTE** MAGNETI AD ALTA POTENZA

1. NON TOCCATE!
2. NON FATE AVVICINARE I MAGNETI L'UNO ALL'ALTRO!



## SE NON MANEGGIATE CON CURA,

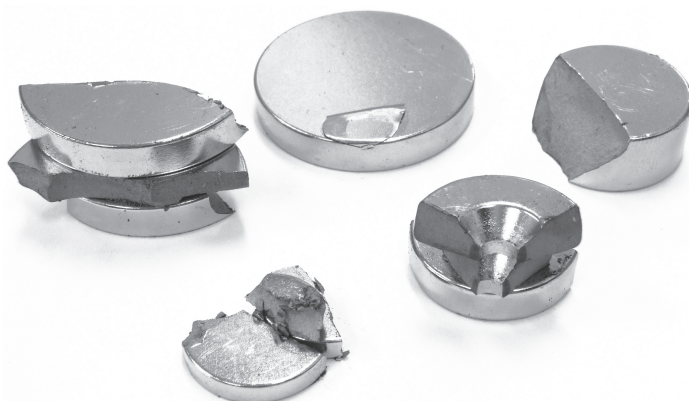


1. CI SI PUÒ FERIRE
2. I MAGNETI POSSONO ESSERE DANNEGGIATI
3. PUÒ RISULTARE IMPOSSIBILE STACCARE I MAGNETI RIMASTI ATTACCATI FRA LORO
4. IL RIVESTIMENTO (PLACCATURA) PUÒ ROVINARSI

La nostra azienda non sarà ritenuta responsabile in caso di ferite o perdite dovute alla manipolazione dei magneti. Per prevenire qualsiasi incidente, i magneti al neodimio dovrebbero essere maneggiati esclusivamente da personale esperto o da persone in grado di comprendere tali precauzioni e che possono maneggiare i magneti in modo sicuro.

**TUTTI I PRODOTTI VENGONO ISPEZIONATI VISIVAMENTE PRIMA DELL'IMBALLAGGIO E DELLA SPEDIZIONE. ALL'ARRIVO DEI PRODOTTI, CONTROLLATE CHE NON CI SIANO ANOMALIE ESTERNE PRIMA DI APRIRE GLI IMBALLAGGI.**

**C'È IL RISCHIO DI POTENZIALI FERITE NEL CASO IN CUI CI SIANO DANNI ALL'IMBALLAGGIO.**



Fate in modo di controllare che non ci siano segni di danni ecc. agli imballaggi all'arrivo dei prodotti. Se gli imballaggi risultano danneggiati a causa di urto durante il trasporto, c'è il pericolo di ferirsi. **Nel caso in cui gli imballaggi mostrassero segni di danni, non aprite gli imballaggi e contattate immediatamente il vostro centro di distribuzione locale.** (Tutti gli imballaggi compreso il materiale d'imballo fanno parte del prodotto e non devono essere aperti.)